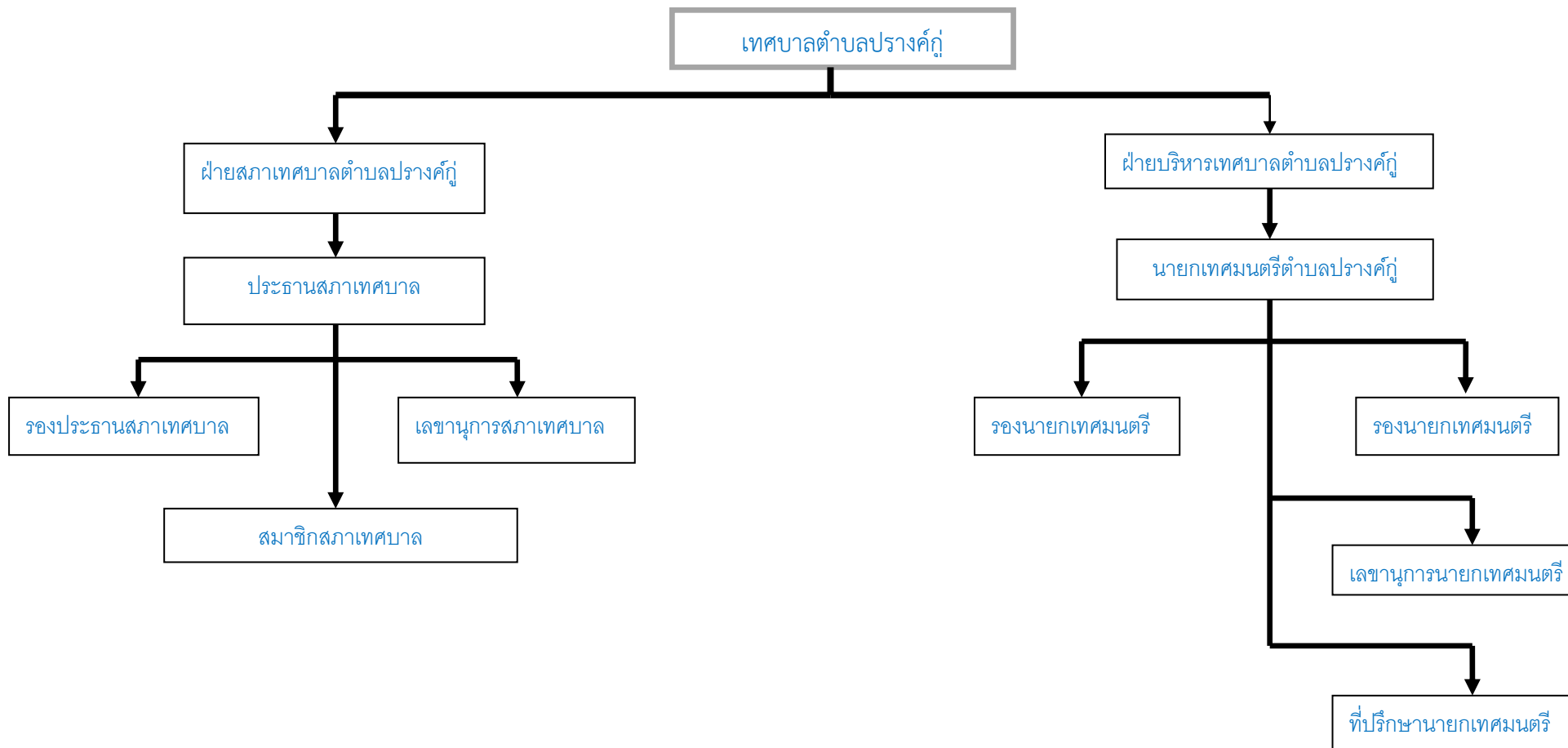


โครงสร้างการแบ่งส่วนราชการของเทศบาลตำบลปรางค์กู่



โครงสร้างส่วนราชการเทศบาลตำบลปรางค์กู่
ฝ่ายข้าราชการประจำ

ปลัดเทศบาลตำบลปรางค์กู่
(นักบริหารงานท้องถิ่นระดับกลาง)

หน่วยตรวจสอบภายใน

สำนักปลัดเทศบาล

ฝ่ายบริหารงานทั่วไป
-งานธุรการ
-งานเลขานุการผู้บริหาร
-งานกิจการสภา
ฝ่ายป้องกันและบรรเทาสาธารณภัย
-งานป้องกันและบรรเทาสาธารณภัย
ฝ่ายทะเบียนราษฎรและบัตรประชาชน
-งานทะเบียนราษฎร
-งานบัตรประจำตัวประชาชน
ฝ่ายอำนวยการ
-งานนิติกร
ฝ่ายปกครอง
-งานรักษาความสงบฯ

กองคลัง

ฝ่ายบริหารงานคลัง
-งานพัสดุและทรัพย์สิน
ฝ่ายพัฒนารายได้
-งานพัฒนารายได้
-งานผลประโยชน์
-งานเร่งรัดรายได้
ฝ่ายแผนที่ภาษี
-งานทะเบียนทรัพย์สิน
-งานแผนที่ภาษี
ฝ่ายการเงินและบัญชี
-งานการเงินและบัญชี
ฝ่ายบริหารงานทั่วไป
-งานธุรการ
-งานสถิติการคลัง

กองช่าง

-งานธุรการ
ฝ่ายแบบแผนและก่อสร้าง
-งานวิศวกรรม
-งานสถาปัตยกรรม
การโยธา
-งานสาธารณสุขโรค
-งานสวนสาธารณะ
-งานสถานที่และการไฟฟ้า
สาธารณะ
ฝ่ายควบคุมอาคารฯ
-งานควบคุมอาคาร
-งานผังเมือง

กองสาธารณสุขและสิ่งแวดล้อม

-งานธุรการ
ฝ่ายบริการสาธารณสุข
-งานศูนย์บริการสาธารณสุข
-งานป้องกันเฝ้าระวังและ
ควบคุมโรคติดต่อและโรคไม่ติดต่อ
-งานสัตว์แพทย์
-งานส่งเสริมสุขภาพ
ฝ่ายบริหารสาธารณสุข
-งานแผนงานสาธารณสุข
-งานสุขภาพภิบาล
-งานอนามัยสิ่งแวดล้อม
-งานบริการรักษาความสะอาด

กองการศึกษา

ฝ่ายบริหารการศึกษา
-งานกิจการโรงเรียน
-งานแผนและโครงการ
-งานการเงินและบัญชี
-งานนิเทศการศึกษา
-งานการศึกษาปฐมวัย
-งานธุรการ
งานส่งเสริมการศึกษา
-งานบำรุงศิลปะ จารีตประเพณีฯ
-งานกิจกรรมเด็กและเยาวชน
-งานกีฬาและนันทนาการ
-งานการศาสนา
โรงเรียน

กองการประปา

ฝ่ายบริหารงานกองการประปา
-งานธุรการ
-งานผลิต
-การจำหน่ายและบริการ
-ฝ่ายติดตั้งและซ่อมบำรุง
ฝ่ายการเงินและบัญชี
-งานการเงินและบัญชี
-งานจัดเก็บรายได้
-งานพัสดุ